



#### NIEZAWODNA TECHNOLOGIA

Convector® to jedna z tych polskich firm, której produkty po prostu nie chcą się zepsuć. Mamy lojalnych klientów i prawie brak reklamacji. Kupując grzejnik masz gwarancję na szczelność grzejnika na 20 lat i pewność wiecznej odporności na korozję. Wykonanie w 100% z materiałów niekorozyjnych. Wężownica w grzejnikach wykonana jest z miedzi, natomiast elementy ożebrowania tworzące obudowę wykonane są z aluminium. Grzejnik jest wytrzymały na wysokie ciśnienia dzięki stosowanej technologii rozpęczania 200 bar.

#### ENERGOOSZCZĘDNOŚĆ

Nasze grzejniki są energooszczędne. Pozwalają zaoszczędzić w okresie grzewczym ok. 20% kosztów ogrzewania. Grzejniki „Convector” zawierają jedynie max. 3,8 litra wody. Jest to pięć razy mniej niż w zwykłych grzejnikach stalowych płytowych, 10 razy mniej niż w grzejnikach żeliwnych i ponad 14 razy mniej niż w ogrzewaniu podłogowym. Ta zaleta grzejników „Convector” decyduje o ich bardzo szybkiej reakcji na wszelkie sygnały automatyki regulacyjnej, a tym samym wpływa na oszczędne gospodarowanie energią cieplną.

#### ZDROWA KONWEKCJA

Jeśli zastanawiasz się jakie grzejniki wybrać koniecznie zdecyduj się na grzejniki z konwekcją. Mało kto wie, że grzejniki konwekcyjne wpływają pozytywnie na nasz komfort przebywania w pomieszczeniu, dobre samopoczucie na co dzień, a nawet zdrowie.

1 m<sup>2</sup> powierzchni zewnętrznej grzejnika daje w rozwinięciu 16 m<sup>2</sup> czynnej, konwekcyjnej powierzchni grzewczej. Konwekcyjna wymiana ciepła odbywa się wewnątrz grzejnika, co powoduje, że temperatura dotykowa powierzchni zewnętrznej jest o 20-25°C niższa od temperatury medium grzewczego (np. w grzejnikach o mocy powyżej 1500 [W] przy temperaturze zasilania 75°C – temperatura dotykowa grzejnika wynosi zaledwie 52°C).

#### DYNAMIKA

Miedź i aluminium bardzo dobrze przewodzą ciepło, co przy niewielkiej ilości wody w ukła-



dzie grzewczym naszych grzejników sprawia, iż po paru minutach grzeją z pełną mocą.

Dla przykładu przewodność cieplna:

- srebro – 420 [W/m·K]
- miedź – 380 [W/m·K] (materiał wężownicy wodnej)
- aluminium – 220 [W/m·K] (materiał na którym odbywa się konwekcyjna wymiana ciepła w grzejniku)
- stal – tylko ok. 50 [W/m·K]

Marka Convector® to grzejniki miedziano-aluminiowe, polecane do współpracy zarówno z tradycyjnymi kotłami jak i kotłami kondensacyjnymi oraz nowoczesnymi pompami ciepła.

Wszystkie grzejniki marki Convector® na zamówienie dostępne są w ponad 200 kolorach palety RAL.

#### ■ EXTREME Sp. z o.o.

31-763 Kraków, ul. Kantorowicka 400

tel. 12 645 10 08, 604 168 191, www.convector.pl, e-mail: handel@convector.pl



#### MODEL GP GC

Tradycyjny Convector, wyjątkowy design z przetłoczeniami i ściętymi bokami, grzejniki o małej masie własnej i małej pojemności wodnej, z bocznym i dolnym zasilaniem, wysokość 20, 40, 60 cm, dł. 40-295 cm, moc 160-7000 W, umożliwiają zastosowanie w każdym pomieszczeniu.



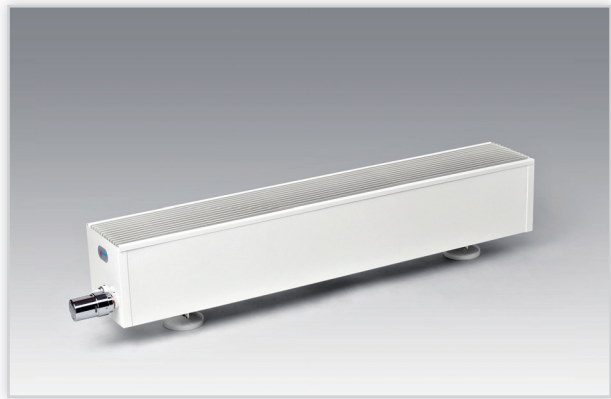
#### MODEL PRESTIGE

Grzejniki z klasycznym pionowym wzorem na obudowie, wzmocnione kratka wylotową, pełniącą jednocześnie rolę „kierownicy” ciepłego powietrza, grzejniki o małej masie własnej i małej pojemności wodnej, grzejniki z bocznym i dolnym zasilaniem, wysokość 20, 40, 60 cm, dł. 40-190 cm, moc 190-4593 W.



#### MODEL PREMIUM

Eleganckie grzejniki z perfekcyjnie gładką powierzchnią obudowy, dzięki czemu prezentują się niezwykle nowocześnie, grzejniki z bocznym i dolnym zasilaniem, dostępne w 5 wysokościach (22, 35, 50, 65, 80), długość 50-290 cm, moc 280-5100 W.



#### MODEL PREMIUM V3

Efektowne niskie grzejniki wolnostojące, z płaską obudową, niewielką wysokość od 12 cm, polecane do obiektów z oknami sięgającymi podłogi, dostępne w 3 wysokościach 12, 16, 20 cm, długość 100-295 cm, moc 760-3000 W.



#### GRZEJNIKI WODNO-ELEKTRYCZNE GE

**Unikalny produkt**, dwa niezależne systemy ogrzewania (wodny i elektryczny) wbudowane w jeden grzejnik, klasyczny grzejnik wodny połączony z ogrzewaczem elektrycznym, bez konieczności uruchamiania całej instalacji możemy ogrzać wybrane pomieszczenie. Dostępne w dwóch wysokościach 40 i 60 cm, dł. 70-130 cm.



#### GRZEJNIKI ELEKTRYCZNE GE

Grzejniki elektryczne stacjonarne i przenośne, wykonane z miedzi i aluminium, są niskotemperaturowe maksymalna temperatura dotykowa powierzchni to 55°C, ponieważ posiadają bardzo dużą czynną powierzchnię grzewczą, posiadają stopień bezpieczeństwa obudowy IP 45 co oznacza, że są odporne na wnikanie wody i mogą być instalowane również w łazience. Dostępne w 12 typach, moc od 500-2800 W.